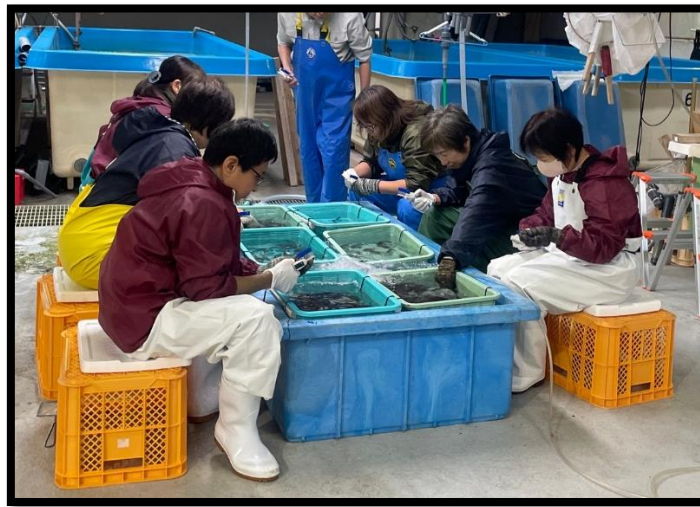


# 令和6年度メバルの放流を実施しました！

今年の10月下旬にメバル稚魚（80ミリサイズ）を購入し、約45日かけて100ミリの放流サイズまで育てました。

令和6年12月16日（月）に地方独立行政法人大阪府立環境農林水産総合研究所の方々がおこなった、放流効果を調査するための標識付け作業に協力し、翌日の12月17日（火）に岬町周辺地先にてメバル100ミリサイズ1万尾を放流しました。

## 【メバルに標識を付ける様子】



## 【標識を付けたメバル】

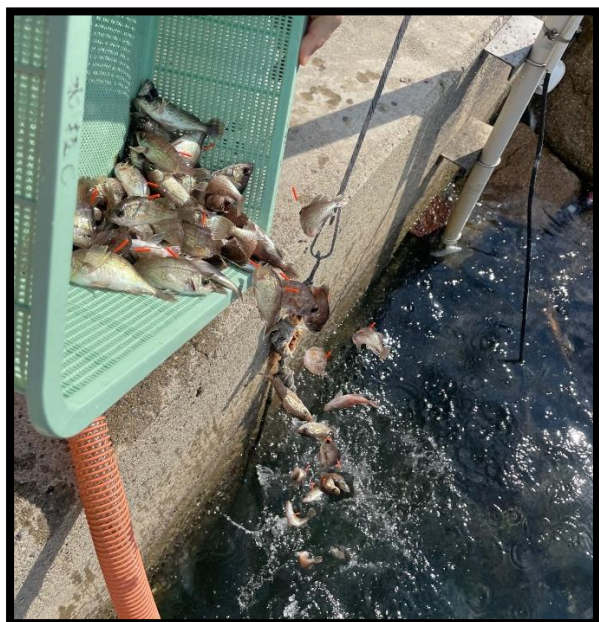


今年度は青とオレンジの標識を付けたメバルを放流しました



標識装着後も元気に泳いでいました

【メバルを放流する様子。海でも大きく育ってね！！】



# 標識がついた

おおさか環農水研水産技術センター  
【公式】X アカウント(旧: Twitter)  
X @knsk\_suisan



# メ バ ル

# 探しています!

標識は他の色もあります



## ご報告いただきたい事項

採捕日



採捕場所



標識の色



大きさ



可能であれば

標識が写っている  
魚の写真



おおさか環農水研水産技術センターでは、2022年から標識をつけたメバルを放流し、移動や成長についての調査を行っています。背中に標識がついたメバルが獲れた場合は、当センターまでご連絡をお願いします。

## ■お問い合わせ先

地方独立行政法人 大阪府立環境農林水産総合研究所 水産技術センター 担当: 木村・辻村

〒599-0311

TEL:072-495-5252 / FAX:072-495-5600

大阪府泉南郡岬町多奈川谷川2926-1

E-mail:houryu@o-suisshi.in.arena.ne.jp

ご報告のメールはこちらから



おおさか環農水研  
水産技術センター  
BEAFO Marine Fisheries Research Center